



«Le contenant influence le contenu.»

En bref!

« Nous devons faire un parallèle avec l'expérience client dans les entreprises, ça devrait être comme cela dans le système de santé! »

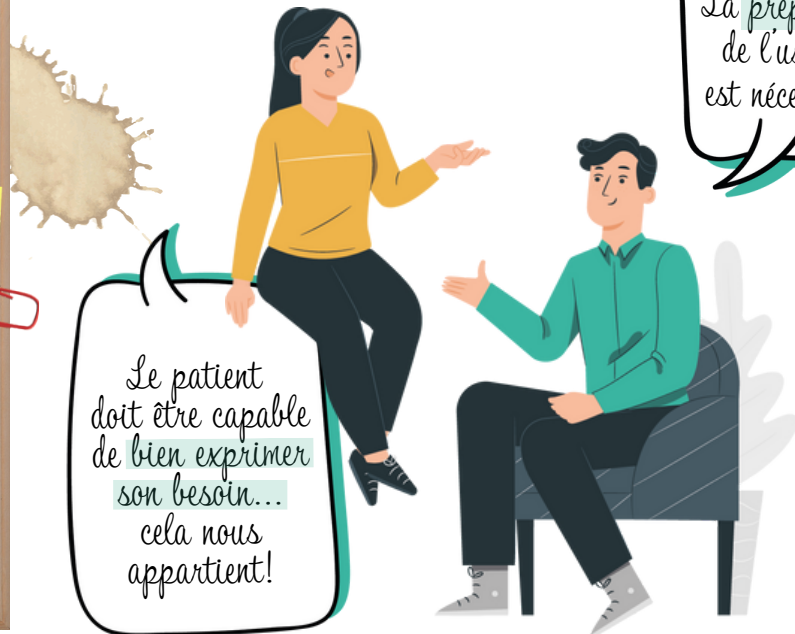


Pistes de solution

pour que le système inclut davantage le patient :



« Actuellement, le plateau de service est centré sur la personne mais pas le système! »



Thèmes abordés

- Quelle est la place du patient dans le système de santé ?
- Comment faire pour que le système inclut davantage le patient ?
- Comment faire pour outiller le patient à gérer sa santé ?
- Comment accompagner le patient à mieux gérer sa santé ?
- Qu'est qu'un clinicien peut faire pour aider le patient ?

Merci pour votre participation!